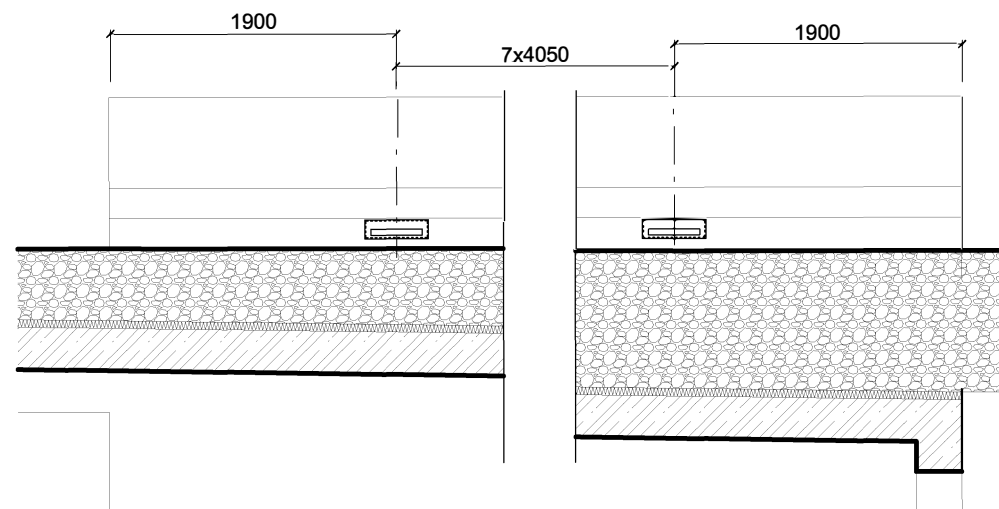
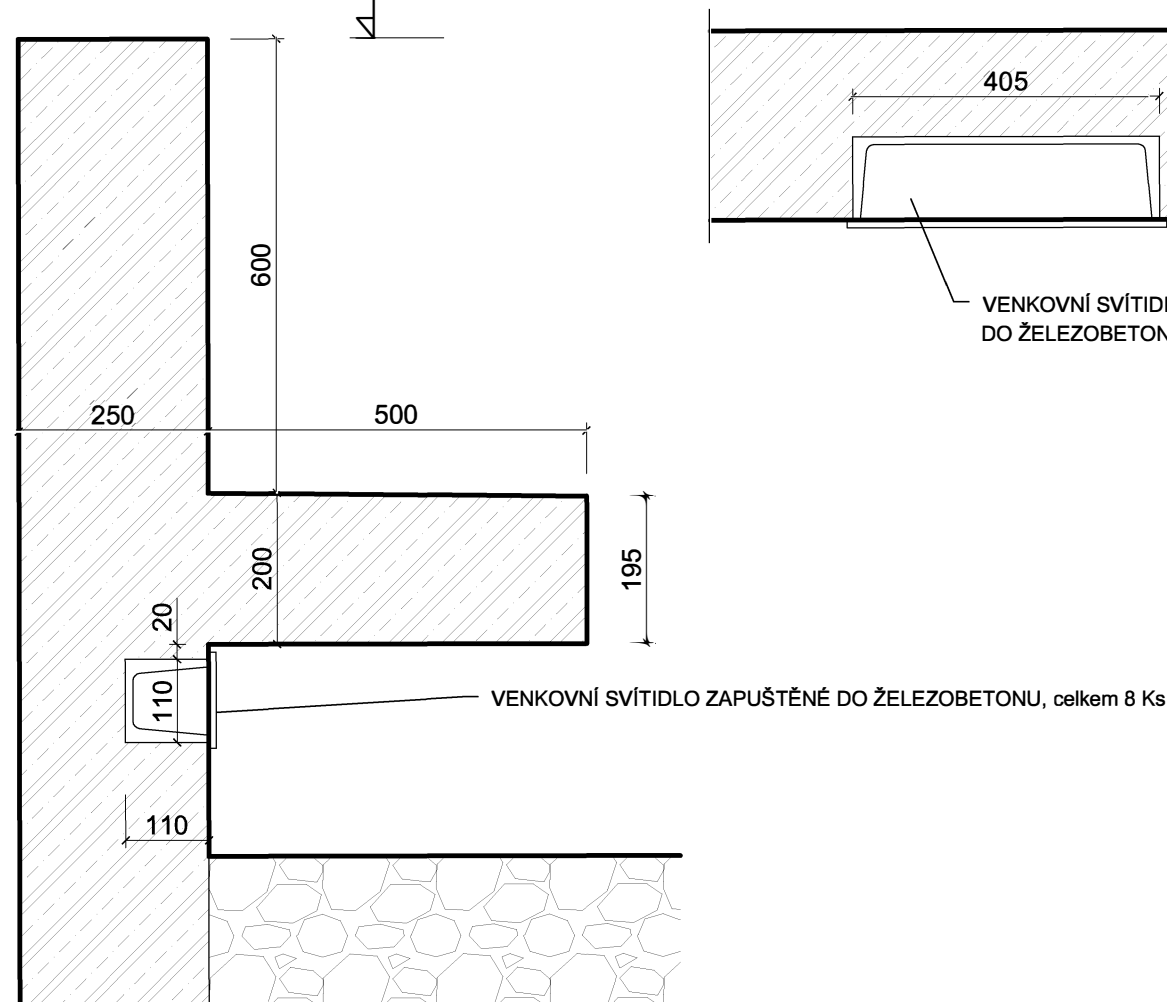


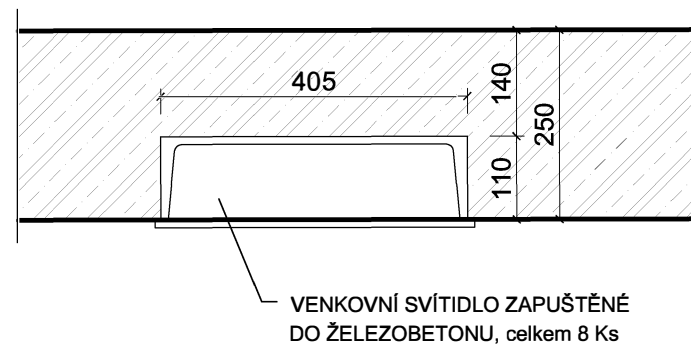
# POHLED 1:50



SVISLÝ ŘEZ 1:10 +1,080



## VODOROVNÝ ŘEZ 1:10



ZNAČKA:	DATUM:	PŘEDMĚT REVIZE:	REVIZI PROVEDL:
REVIZE			
<div></div>			
<div>± 0,000 = 175,800 m n.m.</div>			
<div>Souřadný systém: JTSK</div> <div>Výškový systém: BpV</div>			
<div>© Pelčák a partner, s.r.o., autor návrhu, projektu. Tento výkres požívá ochrany dle zákona č. 121/2000 Sb. Originál tohoto výkresu a návrh řešení na něm zobrazený jsou majetkem autora, společnosti Pelčák a partner, s.r.o. Tento výkres nesmí být, výjma zřejmého účelu, pro nějž byl pořízen, používán a žádným jiným způsobem nerespektujícím ustanovení zákona č. 121/2000 Sb. nebo dohodu stavebníka a autora poskytnut žádné třetí osobě.</div>			
AUTOR		VEDOUcí PROJEKTU	ZPRACOVAL
prof. Ing. arch. Petr Pelčák		Ing. arch. David Vahala	Ing. Kateřina Elermannová
STAVEBNÍK: UNIVERZITA JANA EVANGELISTY PURKYNĚ V ÚSTÍ NAD LABEM Pasteurova 1 Ústí nad Labem 400 96 Česká republika		MÍSTO STAVBY: Kampus UJEP Pasteurova 1 400 96 Ústí nad Labem	
NÁZEV ZAKÁZKY		ZAKÁZKA ČÍSLO	
CENTRUM PŘÍRODOVĚDNÝCH A TECHNICKÝCH OBORŮ (CPTO)		121	
id. č. EDS: 133D21W002203		DATUM	
STUPEŇ PROJEKTOVÉ DOKUMENTACE PROJEKTOVÁ DOKUMENTACE PRO PROVÁDĚNÍ STAVBY		prosinec 2016	
MĚŘÍTKO		1: 50, 1:10	
OBJEKT CENTRUM PŘÍRODOVĚDNÝCH A TECHNICKÝCH OBODŮ		PARÉ	
ČÁST - PROFESE D.1.1. - ARCHITEKTONICKO STAVEBNÍ ŘEŠENÍ			
DOKUMENT - VÝKRES		ČÍSLO VÝKRESU:	
Detail venkovní lavice s vestavným svítidlem		D.1.1.c.3.31	
		REVIZE:	